

APM 登入操作説明 (行動装置)

目錄

APM 登入操作說明 (行動裝置)	3
1 F5 Access 下載安裝.....	3
1.1 Android Platform	3
1.2 IOS Platform	3
1.3 Windows Platform	4
2 F5 Access 簡易設定.....	5
2.1 Android Platform	5
2.2 IOS Platform	6
3 存取 WHL 系統前，建立 APM 連線	7
3.1 Android Platform	7
3.2 IOS Platform	9
4 當不使用 WHL 系統時，中斷 APM 連線	11
4.1 Important.....	11
4.2 Android Platform	11
4.3 IOS Platform	11

APM 登入操作說明 (行動裝置)

1 F5 Access 下載安裝

1.1 Android Platform

請於”**Google Play**”搜尋關鍵字”**F5 Access**”，下載及安裝”F5 Access” App



或以 QR Code App 掃描下列 QR Code 圖示



https://play.google.com/store/apps/details?id=com.f5.edge.client_ics&hl=en_US

1.2 IOS Platform

請於”**App Store**”搜尋關鍵字”**F5 Access**”，下載及安裝”F5 Access” App



或以 QR Code App 掃描下列 QR Code 圖示



<https://itunes.apple.com/tw/app/f5-big-ip-edge-client/id411062210?mt=8>

1.3 Windows Platform

請於” **Microsoft Store**” 搜尋關鍵字” **F5 Access**”，下載及安裝”F5 Access” App



或以 QR Code App 掃描下列 QR Code 圖示



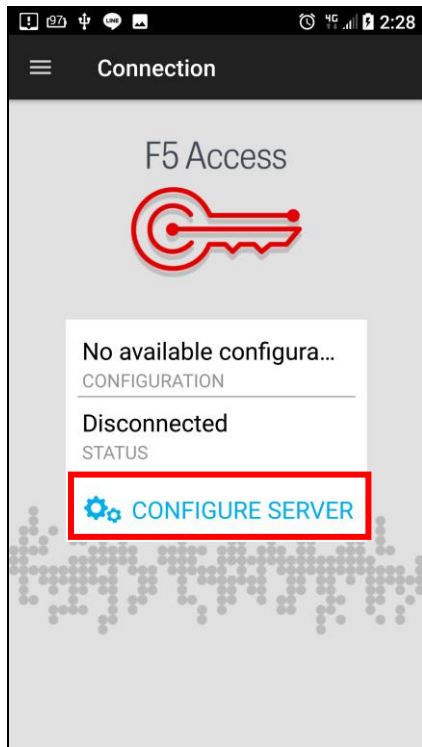
<https://www.microsoft.com/en-us/store/p/f5-access/9wzdncrdsfn0>

2 F5 Access 簡易設定

2.1 Android Platform

2.1.1 開啟已安裝於行動裝置上的 F5 Access App

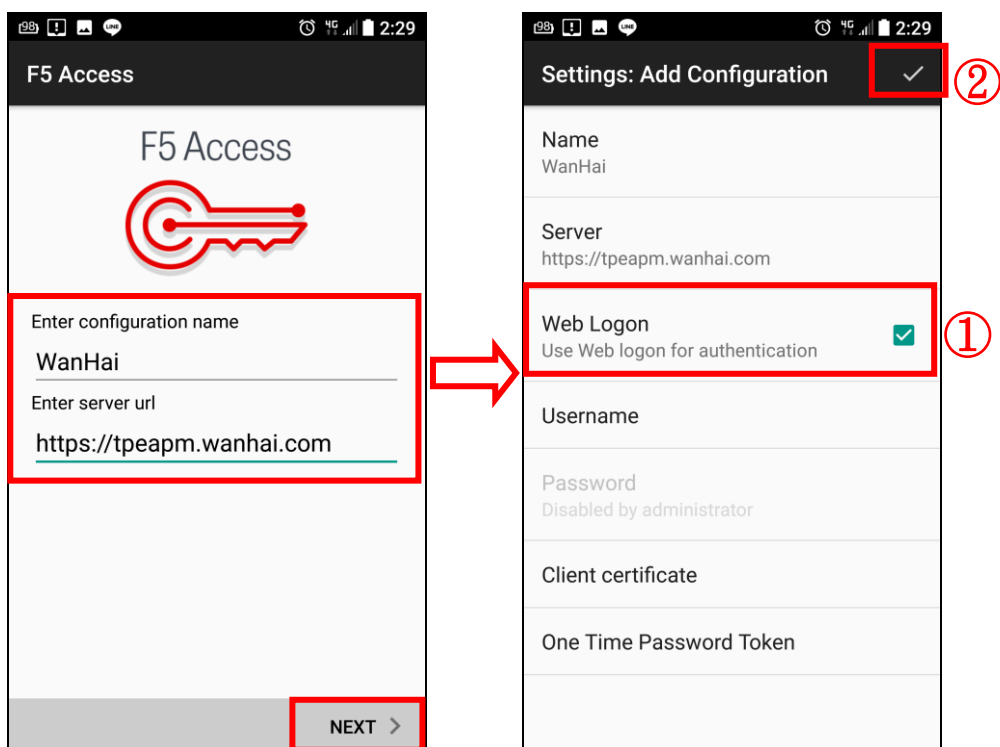
點選『CONFIGURE SERVER』建立連線設定檔。



2.1.2 輸入下列資訊並啟用『Web Logon』後，點選『✓』完成連線設定

Enter configuration name : WanHai

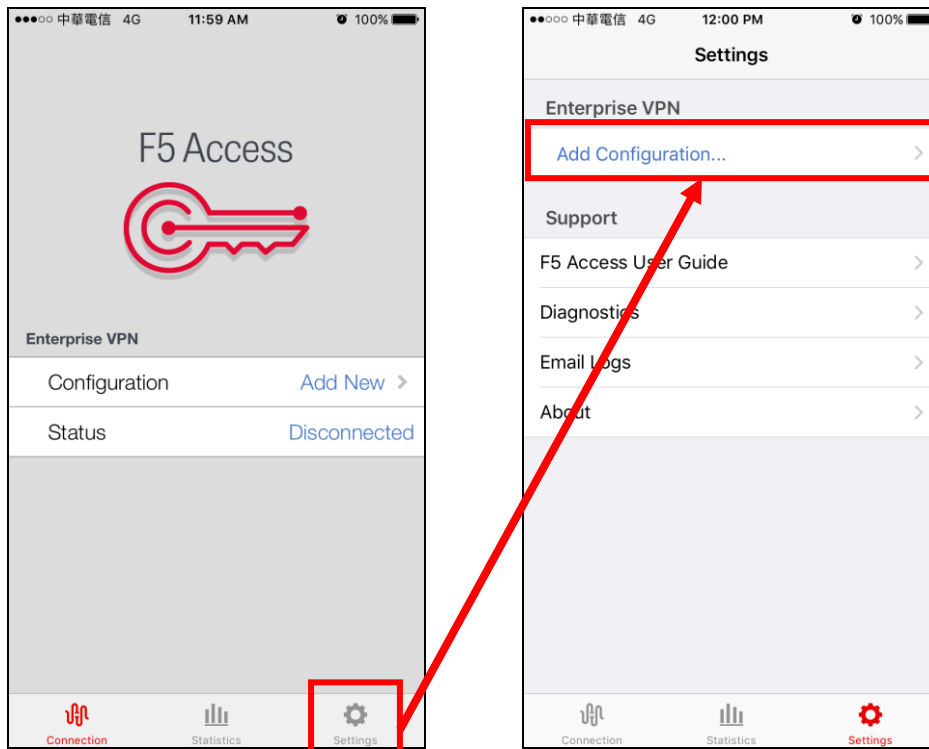
Enter server url : tpeapm.wanhai.com



2.2 IOS Platform

2.2.1 開啟已安裝於行動裝置上的 F5 Access App

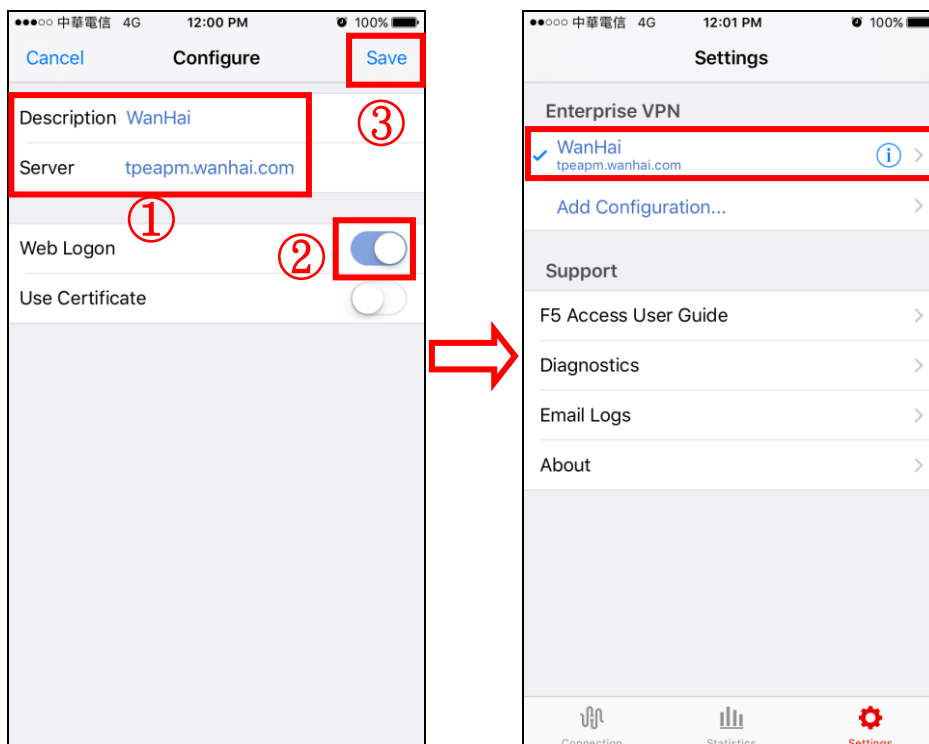
點選『Settings』及『Add Configuration...』建立連線設定檔。



2.2.2 輸入下列資訊並啟用『Web Logon』後，點選『Save』完成連線設定 Description：

WanHai

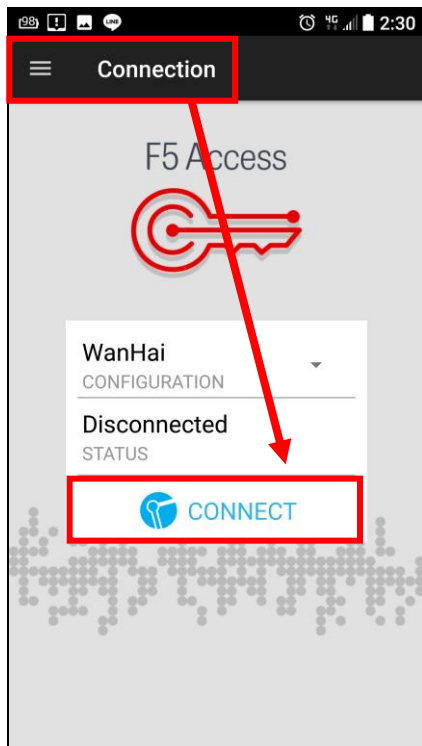
Server : tpeapm.wanhai.com



3 存取 WHL 系統前，建立 APM 連線

3.1 Android Platform

3.1.1 於『Connection』頁面，點選『CONNECT』進行 APM 連線

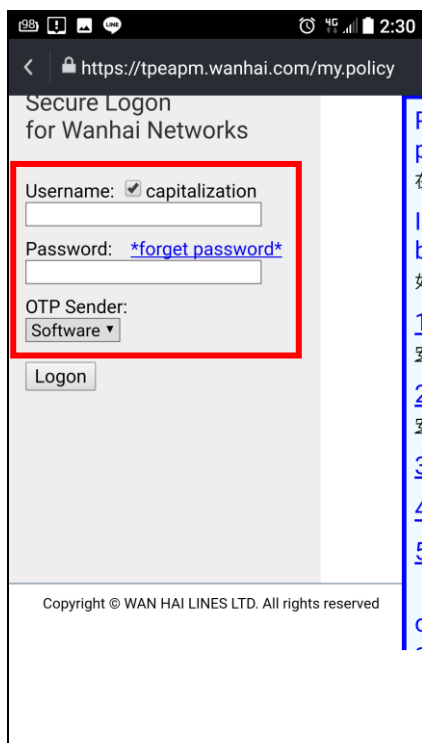


3.1.2 輸入 WHL Web Portal 帳號、密碼 (若無，請使用 Outlook 帳號、密碼)，並選擇 OTP Sender 後點選『Logon』

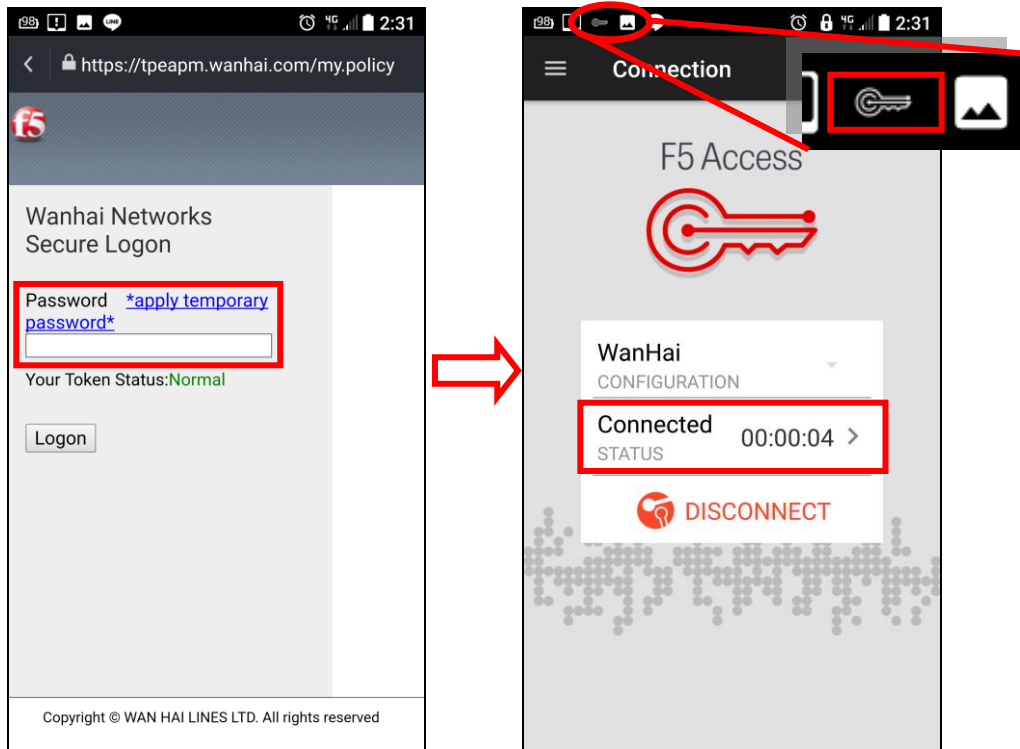
OTP Sender :

MOTP Client App 用戶 -> Software

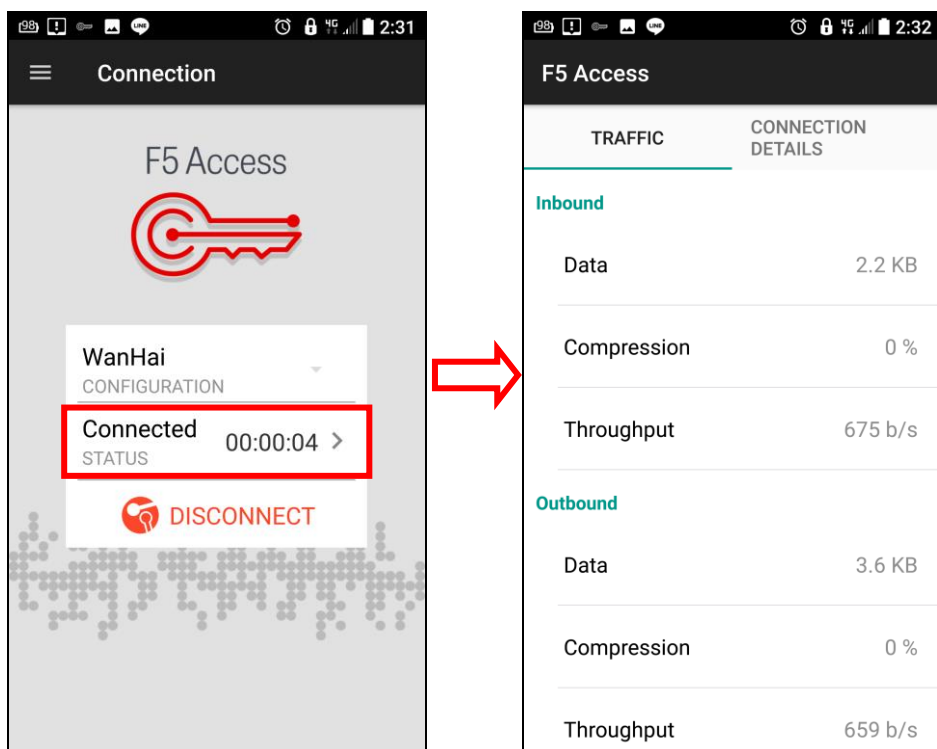
外部信箱接收 OTP 用戶 -> E-Mail



3.1.3 輸入 OTP 進行身份驗證，完成 APM 連線後即可存取 WHL 相關系統



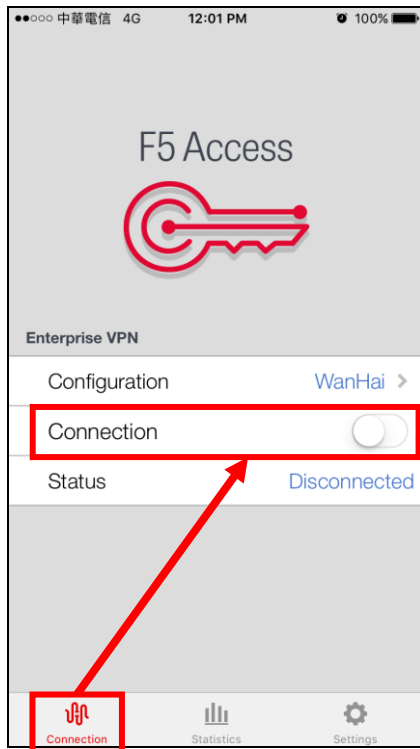
3.1.4 點選『Connected』可顯示傳輸狀況



依平常操作方式，存取 WHL 系統。

3.2 IOS Platform

3.2.1 於『Connection』頁面，點選『Connection』進行 APM 連線

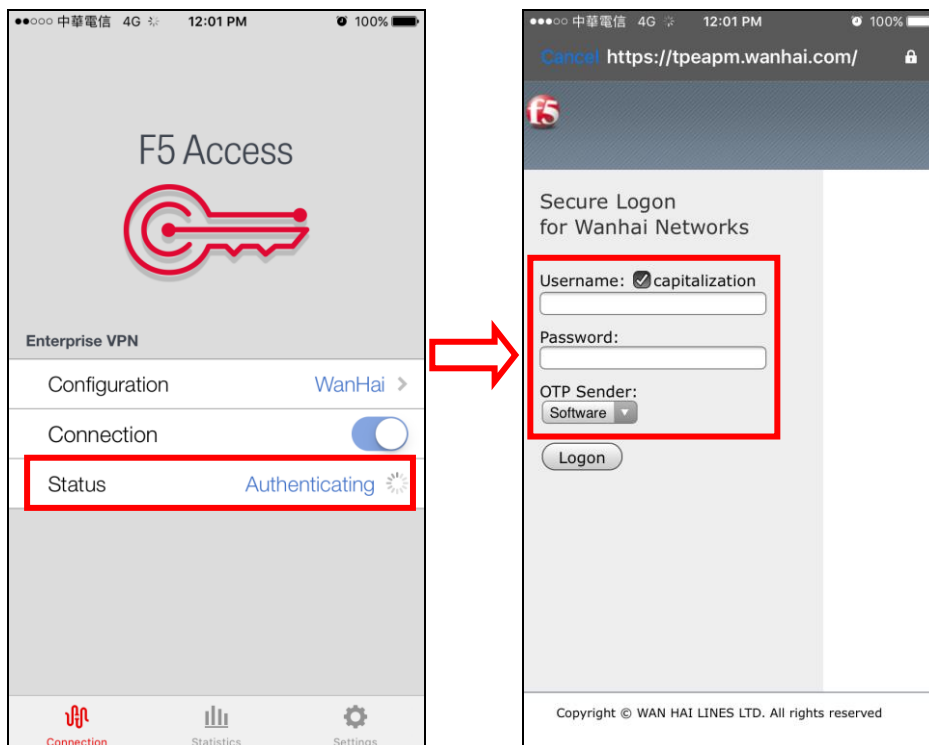


3.2.2 輸入 WHL Web Portal 帳號、密碼 (若無，請使用 Outlook 帳號、密碼)，並選擇 OTP Sender 後點選『Logon』

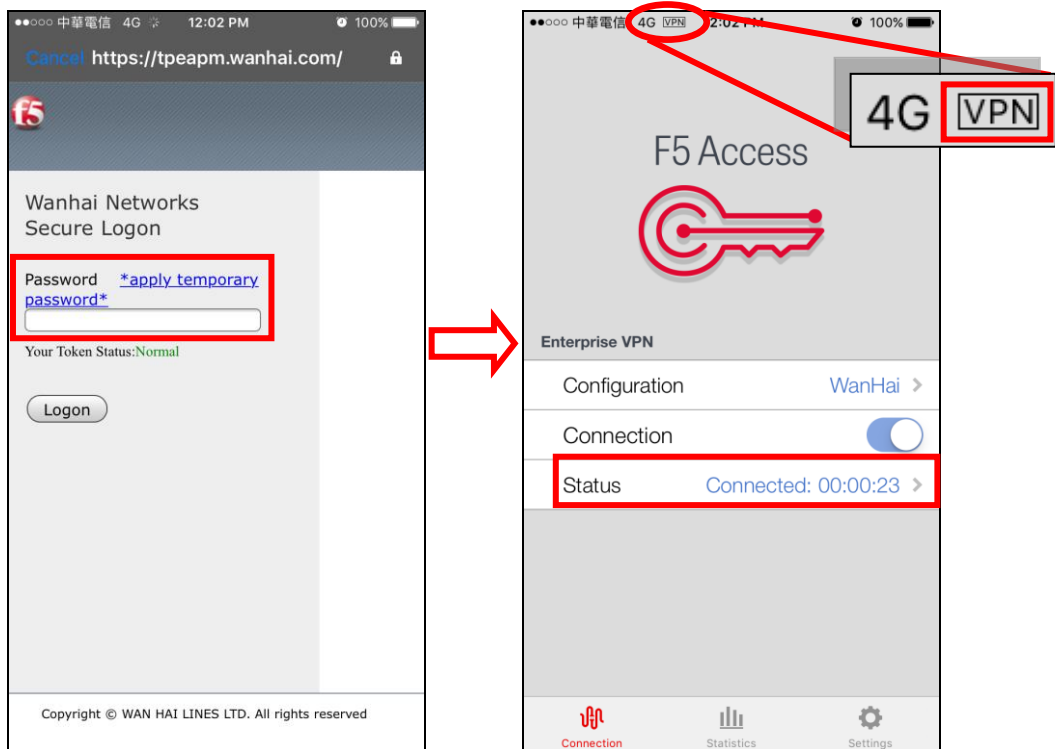
OTP Sender :

MOTP Client App 用戶 -> Software

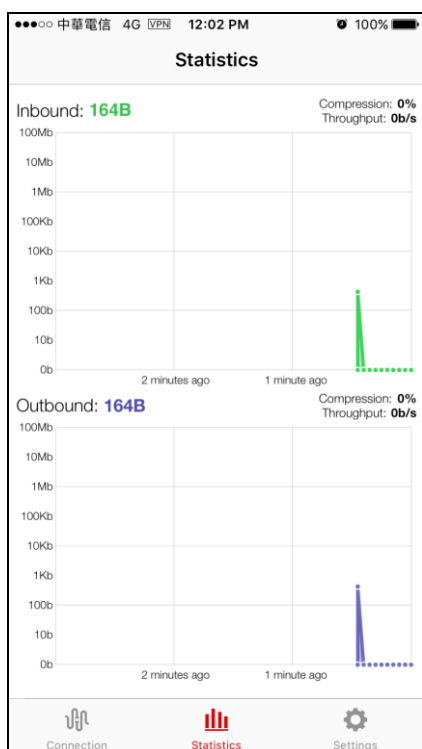
外部信箱接收 OTP 用戶 -> E-Mail



3.2.3 輸入 OTP 進行身份驗證，完成 APM 連線後即可存取 WHL 相關系統



3.2.4 點選『Statistics』可顯示傳輸狀況



依平常操作方式，存取 WHL 系統。

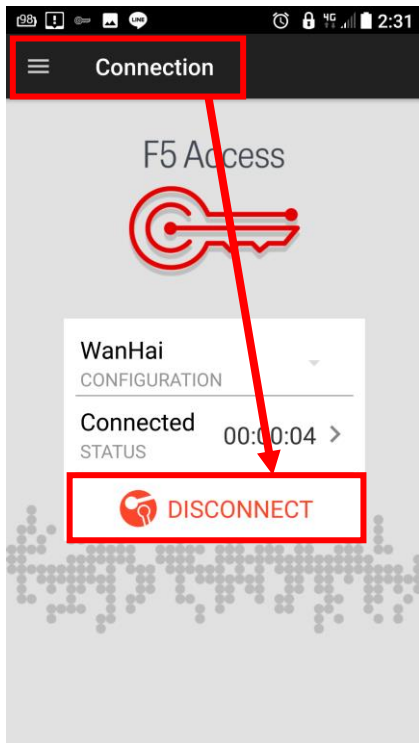
4 當不使用 WHL 系統時，中斷 APM 連線

4.1 Important

當不使用時，請**務必**中斷連線以減少頻寬及電量的損失。

4.2 Android Platform

於 Connection 頁面點選『DISCONNECT』即可中斷 APM 連線。



4.3 IOS Platform

於 Connection 頁面點選『Disconnect』即可中斷 APM 連線。

